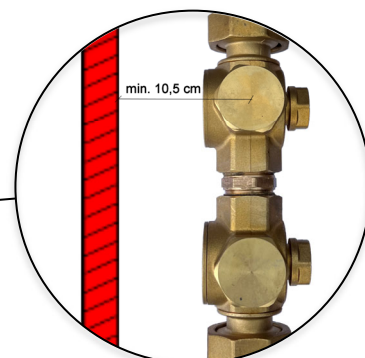
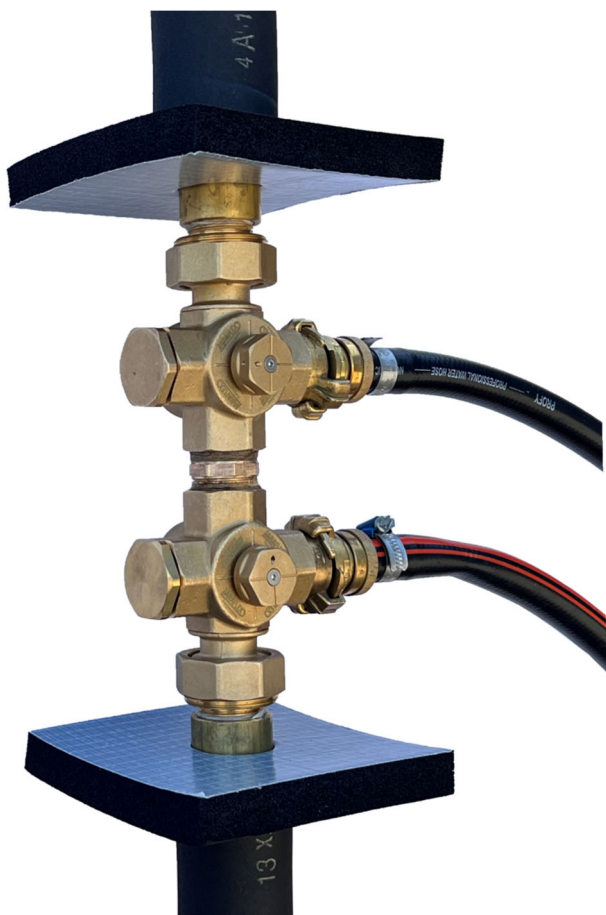


- Die Jaraflex Spüleinheit in die Rohrstrecke nach Belieben einbauen
- Für den Ein- bzw. Ausgang steht je 1 Multikugelventil zur Verfügung
- Der Anschluss kann an 3 Ein- bzw. 3 Ausgängen in 1" erfolgen
- Die mitgelieferte Wärme-/Kälte Dämmung ausschneiden und auf die Hauptleitung aufschieben
- Der Ein- und Ausgang kann variabel gewählt werden
- Es gibt keine Flussrichtung
- Die Jaraflex Spüleinheit kann vertikal oder horizontal eingebaut werden
- Der Abstand von der Mitte der Spüleinheit nach hinten zur Mauer muss min. **10,5 cm** (siehe Detailbild) betragen, damit ein späteres Montieren der Dämmung möglich ist

- Nach dem Fertigstellen der Installation, einen Anschluss für die Spülung wählen
- Den gewählten Ein- bzw. Ausgang mit dem mitgelieferten Schlüssel über den Sechskant schließen
- Bei geschlossener Ventilseite ist der Anschluss drucklos
- Den Stopfen 1" abschrauben und den gewünschten Spülstutzen einschrauben





- Den Durchgang zur Spülung für den gewählten Ein- bzw. Ausgang herstellen
- Die Spülung durchführen
Achtung: die Strecke zwischen den Multikugelventilen muss von einer Seite geschlossen sein!
- Nach erfolgter Spülung die Spülstutzen in umgekehrter Folge wieder entfernen

- Den Stopfen 1" einschrauben
- Den Durchgang der Spüleinheit für den gewählten Ein- bzw. Ausgang herstellen
- Die Spüleinheit auf Dichtheit prüfen!



- Im Anschluss die Dämmung der Spüleinheit montieren
- Den Klebestreifen der mitgelieferten Wärme-/Kälte Dämmung abziehen und auf der PU-Schaumdämmung festkleben
- Dämmung der Hauptleitungen auf der Dämmung der Spüleinheit festkleben
- Die Spüleinheit ist betriebsbereit